



Építésügyi Minőségellenőrző Innovációs Nonprofit Kft.

ÉMI ÉPÍTÉSÜGYI MINŐSÉGELLENŐRZŐ INNOVÁCIÓS
NONPROFIT KORLÁTOLT FELELŐSSÉGŰ TÁRSASÁG

H-1113 Budapest, Diószegi út 37. Levélcím: H-1518 Budapest, Pf: 69.

Telefon: +36 (1) 372-6100 Fax: +36 (1) 386-8794

E-mail: info@emi.hu Honlap: http://www.emi.hu

ÉMI NON-PROFIT LIMITED LIABILITY COMPANY FOR QUALITY CONTROL AND INNOVATION IN BUILDING
ÉMI SOCIÉTÉ À BUT NON LUCRATIF POUR LE CONTRÔLE DE QUALITÉ ET L'INNOVATION DU BÂTIMENT, RESPONSABILITÉ LIMITÉE
ÉMI NON-PROFIT GESELLSCHAFT FÜR QUALITÄTSKONTROLLE UND INNOVATION IM BAUWESEN MIT BESCHRÄNKTER HAFTUNG

MT-T288N-01031-2012

IGAZOLÁS

az **MSZ EN 14509:2007** számú harmonizált termékszabvány alapján gyártott
**80 mm-es MEGAWALL SECRET FIX típusú, PIR hőszigetelésű szendvicspanelből
készített függesztett födémszerkezet**

TŰZVÉDELMI MEGFELELŐSÉGÉRŐL

A termék megnevezése: 80 mm-es MEGAWALL SECRET FIX típusú, PIR
hőszigetelésű szendvicspanelből készített függesztett
födémszerkezet

Kérelmező és a Tűzvédelmi Megfelelőségi Igazolás (TMI) jogosultja:

Megaprofil Magyarország Kft.
6100 Kiskunfélegyháza, X. ker. 0465/108.

Gyártó:

NV JORIS IDE
Hille 174, B-8750 Zwevezele, Belgium

MEGA PROFIL (Joris Ide Group member)
Str. Principală 58, Buziaș, Timiș 1919, Romania

Forgalmazó:

Megaprofil Magyarország Kft.
6100 Kiskunfélegyháza, X. ker. 0465/108.

Jelen igazolást az ÉMI Nonprofit Kft. az **M-354/2012** számú, **2012. július 19-én** kelt, Vizsgálati Jegyzőkönyvben és az **ATB-16/2010** számú, **2010. szeptember 23-án** kelt, Alkalmazástechnikai bizonyítványban, valamint a **2204-DPC-98/436/CE-0142.1-2010** számú, **2010. november 4-én** kelt Megfelelőségi Nyilatkozatban részletezett vizsgálati eredmények értékelése alapján, továbbá a hátoldalon (és pótlapo(ko)n) rögzített adatok, feltételek és szabályozások mellett adja ki.

Az építési termék alkalmazási területe:

Építmények hőszigetelt padlásfödém szerkezeteiként.

A Tűzvédelmi Megfelelőségi Igazolás **2017. augusztus 31-ig** érvényes.

Budapest, 2012. augusztus 13.

P.H.

Dr. Matolcsy Károly
műszaki- és tudományos igazgató

Ez a Tűzvédelmi Megfelelőségi Igazolás 3 oldalt és 1 (3 oldalt) mellékletet tartalmaz,
amely(ek) e dokumentum részét képezi(k).

KBiA-X-2-2009.09.17.

A vizsgáló egység megnevezése:

ÉMI Nonprofit Kft. Tűzvédelmi Divízió (2000 Szentendre, Dózsa György út 26.) és
Tűzvédelmi Laboratórium* (2000 Szentendre, Dózsa György út 26.)

* A Tűzvédelmi Laboratórium teljes jogú tagja az EGOLF (European Group of Organisations for Fire Testing; Inspection and Certification - Tűzvédelmi vizsgáló, ellenőrző és tanúsító szervezetek Európai Csoportja) szervezetének.

A termék vizsgálata során figyelembe vett jogszabályok, szabványok, előírások:

MSZ EN 14509:2007, MSZ EN 1365-2:2000, MSZ EN 13501-1:2007+A1:2010, valamint a 28/2011. (IX. 6.) BM rendelettel kiadott Országos Tűzvédelmi Szabályzat (OTSZ) 5. rész.

A termék rövid leírása és műszaki adatai:

A MEGAWALL SECRET FIX típusú PIR hőszigetelésű szendvicspanelekből készülő tetőfödém térelhatároló szerkezetek 80 mm vastagok. A külső oldalon 0,4 mm-es profilozott mikrobordás lemez 15 µm poliészter PE poliészter bevonattal (RAL 9002), a belső oldalon 0,5 mm-es sík acéllemez található 25 µm PE poliészter bevonattal (RAL 9002). A hőszigetelés ~39 kg/m³ testsűrűségű poliizocianurát (PIR) hab. A panel szélessége 1080 mm.

A maximális egyenletesen megoszló terhelés az önsúlyon felül 20 kg/m².

Tervezési/megfelelőség igazolási/típusvizsgálati értékek

80 mm-es MEGAWALL SECRET FIX típusú, PIR hőszigetelésű szendvicspanelből készített függesztett födém szerkezet		
Tűzállósági határérték (perc)	REI 15*	MSZ EN 1365-2:2000
Tűzvédelmi osztály (-)	B-s3,d0	MSZ EN 13501-1:2007+A1:2010

* Az panel összeépítése 4,8 × 80 mm-es önfűró csavarokkal történik 200 mm-ként. A szerkezet szabad fesztávolsága max. 1650 mm.

Feltételek, amelyek mellett a termék a tervezett felhasználásra alkalmas:

A 80 mm-es MEGAWALL SECRET FIX típusú, PIR hőszigetelésű 1080 mm fedőszélességű szendvicspanelből készített függesztett födém szerkezet (REI 15; B-s3,d0) – a panelek 200 mm-ként történő összezsavarozása mellett – padlásfödémként II-V. tűzállósági fokozatú legfeljebb egyszintes épületekben alkalmazhatók. (max szabad fesztávolság 1650 mm, valamint 20 kg/m² tűzhatással egyidejű terhelés esetén.)

A termék beépítése során a gyártó által készített munkavédelmi és felhasználási leírásban foglaltak szerint kell eljárni.

A termékhez a kivitelezési útmutató (használati utasítás) magyar nyelvű változatát mellékelni kell.

Melléklet

Rajzdokumentáció

A TMI jogosultja köteles bejelenteni a termék konstrukciójában, anyagában vagy előállítás körülményeiben bekövetkezett minden változást. Ezt követően az ÉMI Nonprofit Kft. dönti el, hogy a TMI továbbra is érvényben maradhat, vagy új eljárást kell kezdeményezni a TMI visszavonása mellett.

Ez a TMI nem terjed ki a termék összes műszaki jellemzőjére, nem helyettesíti a termék forgalmazásához, felhasználásához, beépítéséhez, használatához szükséges egyéb engedélyeket (pl. Építőipari Műszaki Engedély) és nem jogosítja fel a gyártót vagy forgalmazót a CE megfelelőségi jelölés feltüntetésére a terméken vagy annak csomagolásán.

A TMI csak teljes terjedelmében sokszorosítható. Kivonatos közléséhez az ÉMI Nonprofit Kft. előzetes írásbeli hozzájárulása szükséges.

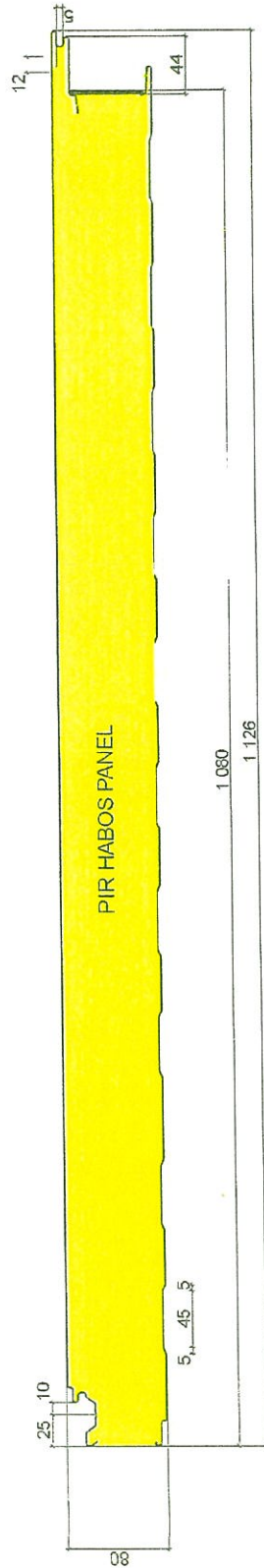


Bencz Miklós
vizsgáló mérnök



Geier Péter
divízióvezető-helyettes 4

MEGAWALL SECRET FIX



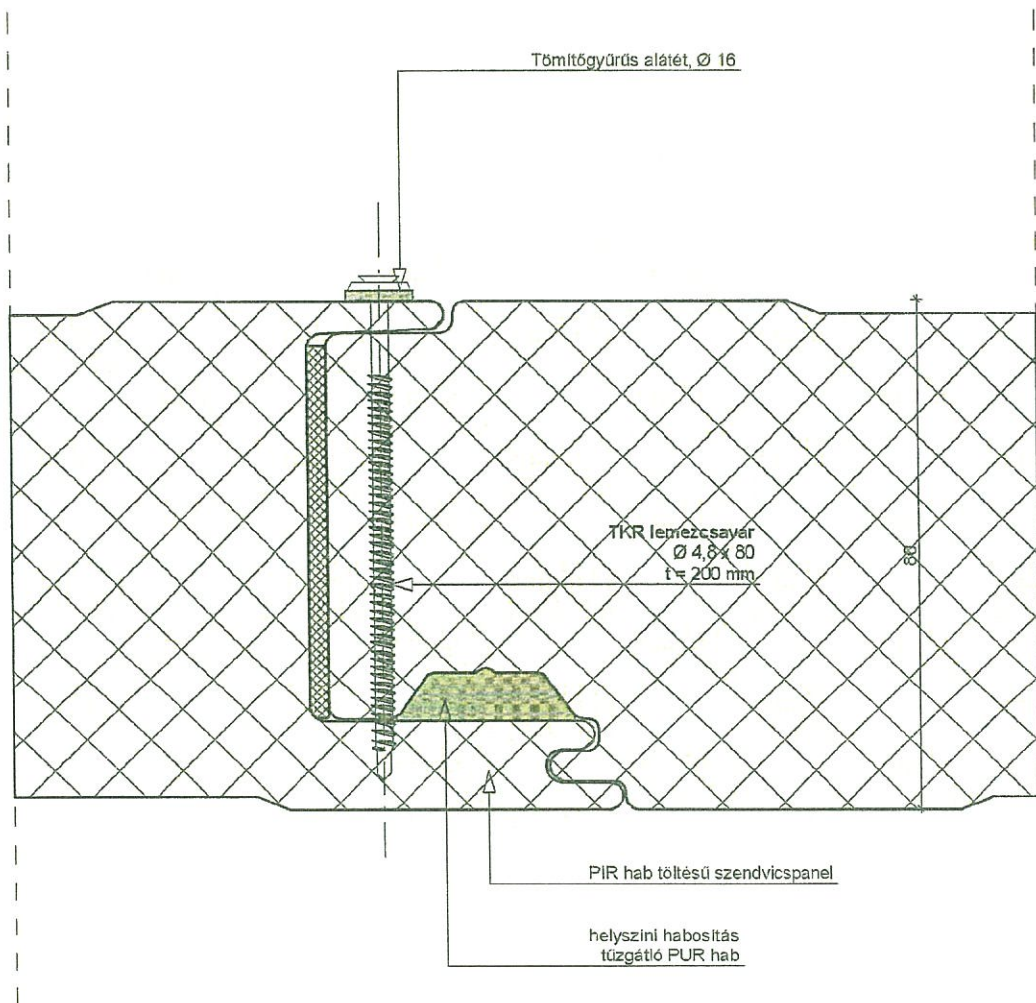
ÉPÍTÉS- ÉS
MINŐSÉGELLENŐRŐ
INNOVÁCIÓS MÉRŐPONT KFT.
18.

HAGE NÁDUDVAR SERTÉS SZAPORÍTÓ
TELEP

ÁLMENNYEZETI PANEL KERESZTMETSZETE

M = 1 : 5

MEGAPROFIL
THE STEEL FUTURE
FORIS IEE GROUP
HUNGARY



ÉMI ÉRTÉKELT
MINŐSÉGELLENŐRZŐ
INNOVÁCIÓS MUNKATARTÓ INT.

MEGAPROFIL
THE STEEL FUTURE
TOPIS TOP GROUP
HUNGARY

HAGE NÁDUDVAR SERTÉS SZAPORÍTÓ
TELEP - RÉSZLETTERV

PANEL ILLESZTÉS - "B" VÁLTOZAT

M = 1 : 1

